

HOUSEDO vol.13

お家を 買いたい 売りたい 建てたい リフォームしたい なら

店舗数 No.1  
CM放送中

# ハウズドゥ! 四日市中央通り店

## 5/29土・30日

0120-315-8033  
株式会社プラスワン 四日市市安島2-3-1



# オープンハウス開催!

5月29日(土)・30日(日)  
10:00~16:00

## ダイアパレス四日市II

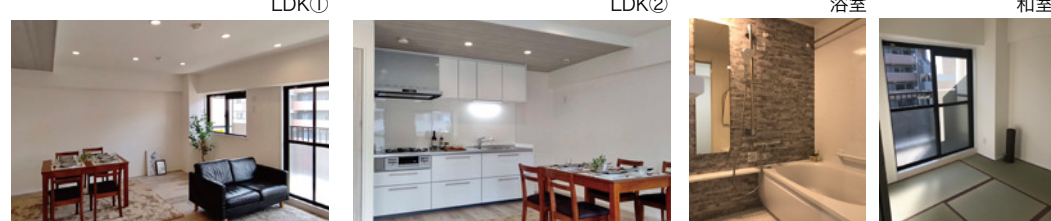
★2021年3月フルリフォーム済!  
(水廻り交換、クロス張替え、床・フローリング張替え、建具交換)



- ★最上階で陽当たり良好!
- ★近鉄四日市駅まで徒歩14分!
- ★JR四日市駅まで徒歩7分!

### 周辺施設

- 一号館まで約320m
- 中央小学校まで約160m
- 百五銀行まで約240m



【交】三交バス「百五銀行前」停 徒歩3分【所】四日市市沖の島町【専有】61.75㎡(壁芯)【建物階数】12階建 12階部分  
【構】SRC造【築】平成3年1月築【管理費】11,700円/月【修繕費】8,700円/月 (売主)

販売価格 **1,830万円**

月々返済 借入1,830万円 ボーナスタイプの場合 **48,727円**

中古マンション 2SLDK

学区: 中央小学校 / 中部中学校



カーナビポイント 四日市市 沖の島町3-17

当日はこの看板を目印にご来場下さい。  
※図面と現況に相違がある場合は現況を優先します。※ローンにつきましては、変動金利(地方銀行35年変動、金利0.65%、借入35年)で算出しております。金利は銀行により異なります。

## 浜一色町



- ★駐車6台可能!
- ★2010年リフォーム済み!
- ★蓄電池付きで停電時も安心!
- ★部屋数豊富で二世帯住宅におすすめです!



【交】三交バス「海蔵橋」停 徒歩2分【所】四日市市浜一色町【土】349.97㎡(105.86坪)【建延】257.83㎡(77.99坪)  
【構】RC造4階建【築】昭和59年12月築 (仲介)

販売価格 **2,850万円**

月々返済 借入2,850万円 ボーナスタイプの場合 **75,886円**

中古戸建 7SLDK 駐車6台

学区: 橋北小学校 / 橋北中学校



カーナビポイント 四日市市 浜一色町 4-4

当日はこの看板を目印にご来場下さい。  
※図面と現況に相違がある場合は現況を優先します。※ローンにつきましては、変動金利(地方銀行35年変動、金利0.65%、借入35年)で算出しております。金利は銀行により異なります。